

# BÜRGERINFO

## 2026/1

Herausgeber:

# SPD

Böhl-Iggelheim

**Liebe Mitbürgerinnen und Mitbürger,**

Herzlich willkommen zu der neuesten Ausgabe unseres Bürgerinfos.

Wir informieren Euch über aktuelle Themen im Ort, sowie Landes- und Bundespolitik. Unser Ziel ist, euch für die politische Arbeit im Ort zu interessieren, damit wir gemeinsam unser Zuhause stärken und voranbringen können.

Viel Spaß beim Lesen!

**Kathrin Hammer:**  
unsere  
**Landtagskandidatin**



**Themenschwerpunkte von Kathrin:**

- Kinderbetreuung, auch in den Ferien
- Starke Familienpolitik, Unterstützung Alleinerziehender
- Soziale Infrastruktur für alle Generationen
- Wertschätzung von Care-Arbeit und Ehrenamt

## Landtagswahl am 22. März

Bei der Landtagswahl entscheidest DU über den Landtag in Rheinland-Pfalz und damit über die politische Ausrichtung in den nächsten fünf Jahren. **Du hast zwei Stimmen!**

Die **Wahlkreisstimme**: Wer die meisten Stimmen erhält, vertritt den Wahlkreis direkt im Landtag.

Die **Landesstimme**: Du wählst eine Partei oder Wählervereinigung. Die Landesstimme entscheidet darüber, wie viele Sitze eine Partei bekommt. In den Landtag ziehen nur Parteien ein, die mindestens fünf Prozent erreichen.

Das Bürgerinfo könnt Ihr auch von unserer Homepage ([www.spd-bi.de](http://www.spd-bi.de)) herunterladen, oder einfach scannen.

**Termine:**

19. März:	Stammtisch, 19:30 Uhr, TSV Gaststätte, Jahnstraße 2 in Iggelheim
01. Mai:	Radtour zur 1. Mai Fest der SPD Haßloch, Abfahrt 10:00 Uhr Wahagnieshalle
07. Mai:	SPD Mitgliederversammlung

**Kontakte:**

Burkhard Grüninger, [b.grueninger@spd-bi.de](mailto:b.grueninger@spd-bi.de)  
Herbert Bender, [h.bender@spd-bi.de](mailto:h.bender@spd-bi.de), Tel. 970162  
Pia Möller-Reibsch, [p.moeller-reibsch@spd-bi.de](mailto:p.moeller-reibsch@spd-bi.de), Tel. 708127



- Landtagswahl 2026
- Infos aus dem Gemeinderat
- Aktionen aus den Arbeitskreisen
- Rechtsextrem ist nicht „Normal“

**Alexander Schweitzer: unser Ministerpräsident**  
**Themenschwerpunkte von Alexander:**

- Stärkung der öffentlichen Sicherheit
- Soziale Gerechtigkeit
- Verbesserung des Bildungssystems und der Chancengleichheit
- Wirtschaftliche Entwicklung und Digitalisierung
- Infrastruktur und Katastrophenschutz
- Unterstützung von Natur- und Umweltschutzmaßnahmen



**Politik sind nicht – die da oben – Politik sind WIR. Mach mit – gestalte mit!**



## SPD Haushaltsrede 2026/27 (Zusammenfassung)

In ihrer Haushaltsrede hat die SPD die **finanzielle Situation** der Gemeinde gelobt. Sie ist **solide**, trotzdem müssen zur Finanzierung anstehender Investitionen **Kredite** aufgenommen werden.

Die Zusammenarbeit mit der Verwaltung und die geleistete Arbeit war gut. Auch mit den anderen Fraktionen waren die Diskussionen meist konstruktiv. Die Ausnahme bildete die AfD: Durch **Un- und Halbwahrheiten** wurde die Arbeit der anderen Fraktionen diskreditiert, sowie ein falsches Bild in der Öffentlichkeit erzeugt.

Ein großes Lob geht an die Hilfsbereitschaft unserer Mitbürgerinnen und Mitbürger, die mit ihrer Unterstützung zu einer gelungenen Integration beitragen.



## Arbeitskreis Verkehr

Nachdem der bisherige Sprecher des Arbeitskreises aufgrund der Ablehnung der Fahrradstraße

zurückgetreten war, wurde in der Sitzung am 19.11.2025 mit Ursula Gaab und Mark Eitzer ein neues Sprecherduo gewählt.

### Themen:

- Verbesserung der Rad- und Fußwegsituation
- Verschmutzung der Wirtschaftswege
- Auswertung der Verkehrsschau
- Beratung von Bürgeranfragen

Nächster Termin: März 2026, siehe Amtsblatt

## Fahrradunterstand beim Containerdorf

Gemeinsame Aktion:

- AK - Ökologie und Dorfentwicklung
- AK - Böhl-Iggelheim hilft

### ZIEL DES PROJEKTES:

- Gemeinsames Projekt mit Asylbewerbern
- Schutz der Fahrräder vor dem Regen
- Integration und gegenseitiges Verständnis



**FAZIT: Das Projekt hat zum gegenseitigen Verständnis von Menschen beigetragen.**

### Ein paar FAKTEN:

- Lage für Unterbringung von Geflüchteten hat sich entspannt
- Zahl der Asylanträge ist zurückgegangen
- 86% der Männer, die seit 8 Jahren in Deutschland leben, arbeiten (das ist mehr als der deutsche Durchschnitt)
- Migration trägt zur Stabilisierung der Rentenkasse bei

## Ehrungsabend der SPD



Viele SPD-Mitglieder wurden am 12. Dezember für ihr langjähriges Engagement geehrt.

**Reinhard Reibsch** erhielt für seine Verdienste als Ortsvereinsvorsitzender die **Willy-Brandt-Medaille**. Amüsante Unterhaltung, die zum Nachdenken anregte, steuerte Annette Schön mit dem Rote-Socke-Theater bei. **Kathrin Hammer**, unsere Landtagskandidatin, stellte überzeugend ihr Wahlprogramm vor.

## Essensgeld Kita und Grundschule

Die Kosten für das Mittagessen pro Monat und Kind wurden erhöht auf :

Kitas	60 €
Betreuende Grundschule	90€
Grundschule Böhl	85€

Der Gemeinderat fordert: Kosteneinsparung durch Prüfung der Küchenstandorte, Optimierung des Personaleinsatzes, zentraler Lebensmitteleinkaufs, einheitlicher Speiseplan

**Die von der SPD geforderte Ermäßigung für Geschwisterkinder wurde abgelehnt!**

## Kommunale Wärme-planung



- Ziel- und Maßnahmenkatalog wurde erstellt und beschlossen.
- Ergebnisse wurden auf einer Bürgerinformation vorgestellt.
- Grundschule Iggelheim bekommt ein Nahwärmenetz, an das sich Haushalte langfristig anschließen können.

**Fazit: Die meisten Haushalte müssen selbst aktiv werden!**

## Kläranlage

- Die notwendigen, umfangreichen Investitionen werden fortgeführt.
- Die Abwasser-Gebühren bleiben annähernd gleich



## Straßen-Ausbauprogramm

Die Sanierung folgender Straßen ist geplant:

- 2027: Schulstraße
- 2028: Lützelstraße
- 2029: Lessingstraße
- 2030. Ruthenstraße
- 2031: Am Pfaffenpfad

Quelle Fotos: Privat und Vorwärts – Zeitung der Sozialdemokratie

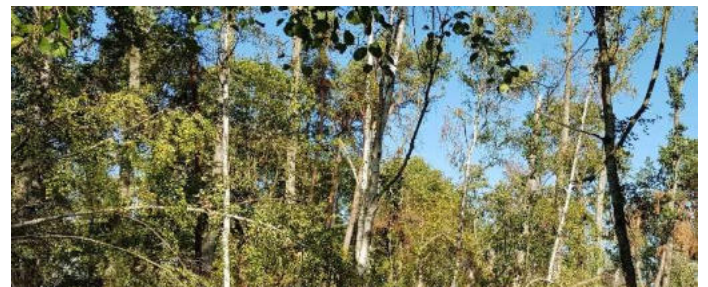


## Kindergärten und Schulen

- KiTa Römerstraße wird um 75 Ganztagsplätze erweitert.
- Evangelische KiTas Vogelnest und Windrose werden bei Umbau/Reparaturmaßnahmen bezuschusst.
- Grundschule Iggelheim wird erweitert und Ganztagschule.

## Geschwindigkeitsüberwachung

Vom 01.01. bis 30.06.2025 wurden 2.575 Fahrzeuge gemessen und 203 Verwarnungen erteilt.



## Aus **Wald** und Feld

### Bericht Revier-Förster (Auszug):

- Absterben der Kiefern hat sich beschleunigt.
- Auch Eichen stehen unter Stress.
- Rehwild gefährdet Waldverjüngung. Zusammenarbeit mit Jägern ist erforderlich.
- Zur Rettung ist ein Waldumbau nötig.
- Forst-Haushalt ist ausgeglichen.

### Bericht Feldschütz (Auszug):

- Parksituation und Veranstaltungen am Niederwiesenweiher und im Wald haben Auswirkungen auf Wildtiere.
- Feldwege und Landwirtschaftsflächen werden als Hundeklo benutzt.

Wir leben in einer Welt großer Herausforderungen und Probleme, ausgelöst durch eine unkalkulierbare amerikanische Politik, russischen Angriffskrieg und chinesische Importflut. Manche Parteien bieten einfache Parolen für komplexe Probleme, die keiner Überprüfung standhalten. Wir brauchen Parteien der Mitte, die der Bevölkerung keine falschen Versprechungen machen, sondern verantwortungsbewusst und wertegebunden handeln.

## Dafür macht die SPD sich stark:

- **Wirtschaftliches Wachstum**
- **Energiepreisentlastung für alle**
- **Mietrechtreform ohne Schlupflöcher für Vermietungsgesellschaften**
- **Generationen-gerechtes Rentenpaket**
- **Gerechte Erbschaftssteuer**
- **Bezahlbares Gesundheits- und Pflegesystem**
- **Schnelle Transformation für Klima und Wirtschaft**

## RECHTSEXTREM IST NICHT „NORMAL“



**Extreme Rechte benachteiligt Menschen mit Behinderung:** sie möchte die Einbeziehung von Menschen mit Behinderung einschränken; das sei zu teuer und schade der Entwicklung der Gesunden?!

**Extreme Rechte bedroht die Meinungsfreiheit:** sie beklagt eine angeblich eingeschränkte Meinungsvielfalt, schließt aber selbst kritische Medien, z.B. bei Parteitag, aus!



**Extreme Rechte gefährdet Arbeitsplätze:** ein Austritt aus der EU und eine nationale Währung würden unsere Exporte verteuern extrem, und Millionen Arbeitsplätze gefährden!

**Extreme Rechte benachteiligt Frauen:** sie stimmt in der EU gegen die Bekämpfung von Gewalt an Frauen, ist für „traditionelle“ Geschlechter-Rolle, will Abtreibungsrecht verschärfen!



## 22. März. Du hast die Wahl. Nutze sie!

### Direkt wählen gehen:

Am Sonntag den 22. März 2026 haben die Wahllokale von 8:00 bis 18:00 Uhr geöffnet. Du kannst mit deiner Wahlbenachrichtigung in deinem Wahllokal direkt wählen

### Briefwahl beantragen:

- Online:** Auf deiner Wahlbenachrichtigung ist ein QR-Code, mit dem du Briefwahl beantragen kannst.
- Papier:** Mit der Wahlbenachrichtigung kannst du auch Briefwahl beantragen
- Gemeindeverwaltung:** Briefwahl kannst du auch direkt bei der Gemeindeverwaltung beantragen